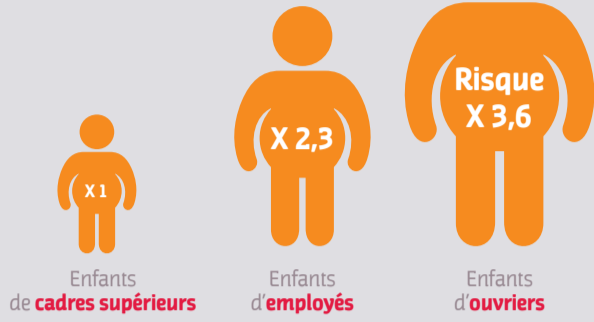


INÉGALITÉS

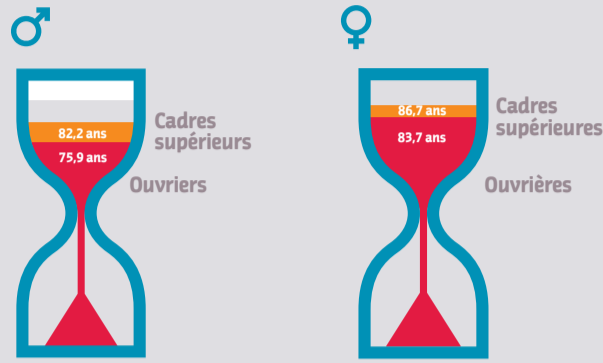
Obésité ¹

Un enfant dont le père est ouvrier a 3,6 fois plus de risque d'être obèse qu'un enfant dont le père est cadre.

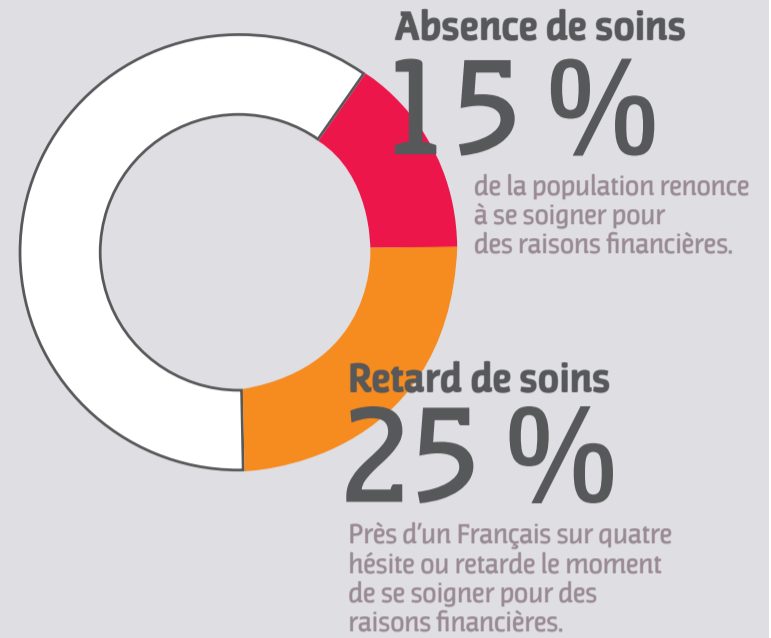


Espérance de vie ³

L'espérance de vie d'un ouvrier est inférieure de 6,3 ans à celle d'un cadre.

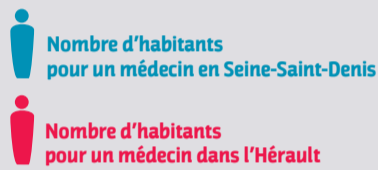


Accès aux soins ⁵



Inégalités territoriales ²

Les inégalités sont également territoriales : un médecin pour 833 habitants dans l'Hérault, un médecin pour 1 587 habitants en Seine-Saint-Denis.



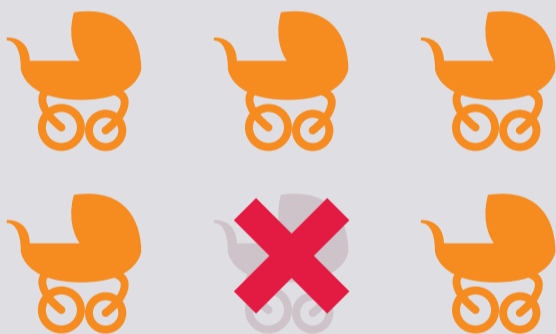
Complémentaire santé ⁴



SERVICE PUBLIC

Maternités ⁶

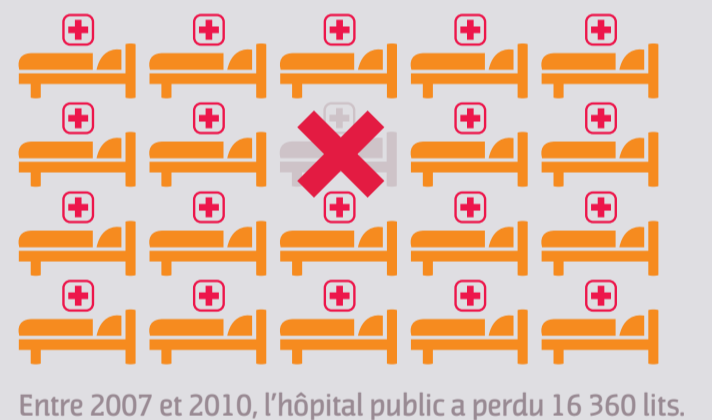
En moyenne une maternité sur six ferme par an.



Dette des hôpitaux ⁷

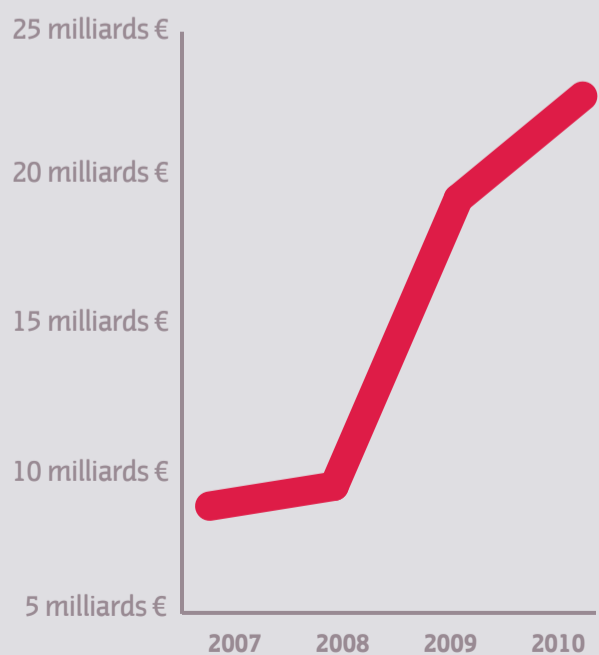


Hospitalisation ⁸

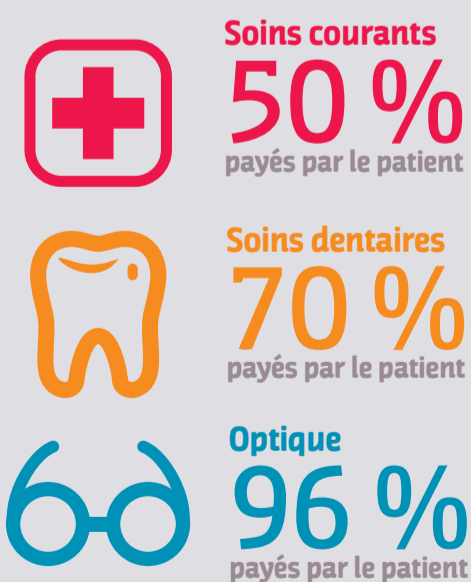


PROTECTION SOCIALE

Déficit de la Sécurité sociale ⁹



Reste à charge ¹⁰



Seul 1 euro sur 2 est remboursé pour les soins courants, les soins dentaires sont remboursés à 30 % et optiques à 4 %.

TAXES

Création et augmentation de taxes sur la santé

